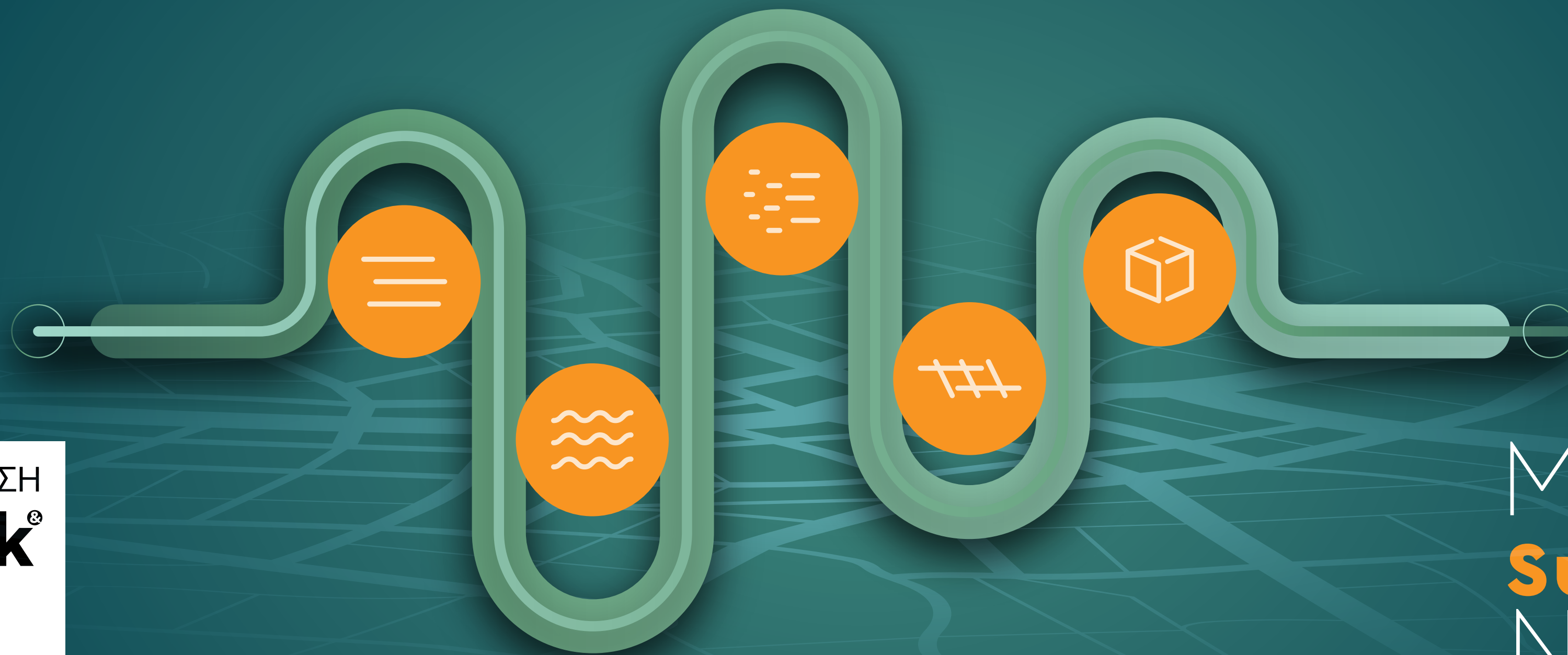




LOGISTICS
EXPO & TRANSPORTS
ΘΕΣΣΑΛΟΝΙΚΗ
Ο ΙΣΧΥΡΟΣ ΣΥΜΜΑΧΟΣ ΤΟΥ ΚΛΑΔΟΥ



ΕΚΘΕΣΙΑΚΟ ΚΕΝΤΡΟ
ΘΕΣΣΑΛΟΝΙΚΗΣ



ΜΑΖΙ ΚΑΙ Η ΕΚΘΕΣΗ



truck
van
expo

Managing
Supply Chain
Networks

O.MIND
CREATIVES

A company of FORUM AE
Members of NürnbergMesse Group

forum SA. NÜRNBERG
MESSE

Λ. Βουλιαγμένης 328 | 173 42 Άγιος Δημήτριος | T 210 5242100 | www.logisticsexpo.gr | ΑΦΜ 998908635

EXHIBITORS PARTICIPATION KIT

ΠΑΡΟΧΕΣ | ΠΡΟΩΘΗΤΙΚΕΣ ΕΝΕΡΓΕΙΕΣ | ΦΟΡΜΕΣ ΠΑΡΑΓΓΕΛΙΩΝ



ΠΕΡΙΕΧΟΜΕΝΑ

Logo "Συμμετέχουμε" _____	03
Κατάλογος εκθετών _____	04
Πρωθυτικές ενέργειες στο πλαίσιο της έκθεσης _____	05
Διαφημιστική προβολή στον κατάλογο εκθετών της έκθεσης _____	06
Προβολή στον διάδρομο από την αίθουσα 15 προς την αίθουσα 13 και αντίστροφα ____	07
Προβολή σε τελαρωμένο μουσαμά στην αίθουσα 15 _____	08
Προβολή μέσω διαφημιστικού φυλλαδίου _____	09
Χορηγικά πακέτα _____	10
Ετοιμοπαράδοτα περίπτερα_____	11
Basic Minibooth _____	12
Φόρμα παραγγελίας δομής Basic Minibooth _____	13
Basic Plus_____	14
Φόρμα παραγγελίας δομής Basic Plus _____	15
Executive_____	16
Φόρμα παραγγελίας δομής Executive _____	17



Logo "Συμμετέχουμε"

Για να διαφημίσετε τη συμμετοχή σας στην έκθεση, κατεβάστε το σηματάκι "Συμμετέχουμε" σε ψηφιακή μορφή, το οποίο μπορείτε να το χρησιμοποιήσετε στην ηλεκτρονική σας αλληλογραφία ως σήμα στην ηλεκτρονική σας υπογραφή καθώς και ως banner στην ιστοσελίδα σας.

- Logistics Expo πατήστε [ΕΔΩ](#)
- Truck & Van Expo πατήστε [ΕΔΩ](#)



Κατάλογος εκθετών ΑΛΦΑΒΗΤΙΚΗ ΠΑΡΟΥΣΙΑΣΗ ΕΚΘΕΤΗ

Ο κατάλογος εκθετών της έκθεσης θα διανεμηθεί μέσα σε τσάντα, σε όλους τους επαγγελματίες επισκέπτες. Ο εν λόγω κατάλογος δεν θα παρουσιάζει απλώς τα στοιχεία και τα προϊόντα κάθε εκθέτη στα ελληνικά και στα αγγλικά, αλλά θα είναι ένας πλήρης ταξινομημένος οδηγός αγοράς, πολύτιμο εργαλείο δουλειάς στα χεριά των επισκεπτών της έκθεσης και μετά την επίσκεψή τους.

Παρακαλούμε, στο αρχείο που θα κατεβάσετε, να συμπληρώσετε τα στοιχεία σας όπως επιθυμείτε να εμφανίζονται αλφαβητικά στο ευρετήριο του καταλόγου εκθετών καθώς και να συμπληρώσετε με (✓), την κατηγορία που ανήκουν τα εκθέματά σας.

Αποστολή της συμπληρωμένης φόρμας στο sales.support@forumsa.gr

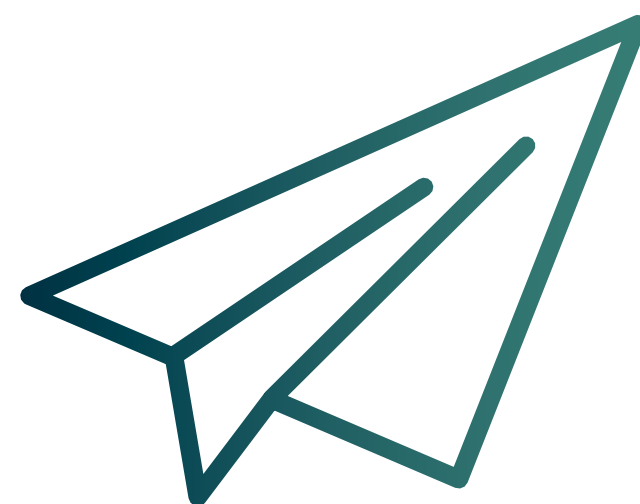
Πατήστε [ΕΔΩ](#) για να κατεβάσετε τη φόρμα αλφαβητικής παρουσίασης εκθέτη.

ΑΛΦΑΒΗΤΙΚΗ ΠΑΡΟΥΣΙΑΣΗ ΕΚΘΕΤΗ

Παρακαλούμε συμπληρώστε την παρακάτω φόρμα η οποία αφορά την παρουσίαση της εταιρίας σας σε όλα τα προωθητικά μέσα της έκθεσης

ΕΠΩΝΥΜΙΑ (ελληνικά / αγγλικά)
Διεύθυνση Πόλη Χώρα
Τηλέφωνα
Site εταιρικό
E-mail εταιρικό
Υπεύθυνος έκθεσης
E-mail υπεύθυνου έκθεσης
Κινητό υπεύθυνου έκθεσης
Για εκείνους που έχουν περίπτερο Basic Minibooth ή Basic Plus ή Executive, παρακαλούμε να αναγράψετε την επωνυμία που επιθυμείτε να αναγράφεται στη μετόπη

© M I N D - A company of FORUM AE | Members of NürnbergMesse Group
 Α. Βουλγαριάνης 328 | 173 42 Αγ. Δημήτριος | T 210 5242100 | www.logisticsexpo.gr | ΑΦΜ 998908635



Πρωθητικές ενέργειες στο πλαίσιο της έκθεσης

Επωφεληθείτε από τη δυνατότητα - στο πλαίσιο της έκθεσης να προβάλετε το μήνυμά σας, τα προϊόντα σας ή τις υπηρεσίες σας μέσω διαφόρων πρωθητικών ενεργειών που διαθέτει η εταιρεία μας.

Επικοινωνήστε με το εμπορικό τμήμα για διαθεσιμότητα ms@forumsa.gr

1

Διαφημιστική προβολή στον κατάλογο εκθετών της έκθεσης

ΔΙΑΝΕΜΕΤΑΙ ΔΩΡΕΑΝ ΣΤΟΥΣ ΕΠΙΣΚΕΠΤΕΣ

Η διαφημιστική σας καταχώρηση στον κατάλογο εκθετών της έκθεσης θα έχει τη μέγιστη εμπορική αποτελεσματικότητα.

Τα είδη διαφημίσεων καθώς και οι σχετικές χρεώσεις διαφημίσεων που θα ισχύσουν για τον κατάλογο εκθετών της έκθεσης αναγράφονται στον διπλανό τιμοκατάλογο (στις τιμές δεν περιλαμβάνεται ο ΦΠΑ).

ΠΡΟΔΙΑΓΡΑΦΕΣ:

Διαστάσεις: αναφέρονται στον διπλανό πίνακα

+ 0,5 cm ξάκρισμα + σημεία κοπής

Αρχείο: .pdf - 300 dpi ανάλυση

Deadline αποστολής μακέτας: 2 εβδομάδες πριν τη λειτουργία της έκθεσης

Αποστολή στο email sales.support@forumsa.gr

με θέμα (όνομα έκθεσης + διαφήμιση στον κατάλογο έκθετων).

Τιμοκατάλογος διαφημιστικών καταχωρήσεων

ΚΑΝΟΝΙΚΕΣ ΘΕΣΕΙΣ ΔΙΑΦΗΜΙΣΕΩΝ

ΕΙΔΟΣ	ΘΕΣΗ	ΔΙΑΣΤΑΣΗ	ΤΙΜΗ
ΜΟΝΗ ΣΕΛΙΔΑ		14,5x21 cm	700 €
ΣΑΛΟΝΙ		29x21 cm	1.250 €

ΠΡΟΝΟΜΙΟΥΧΕΣ ΘΕΣΕΙΣ ΔΙΑΦΗΜΙΣΕΩΝ

ΕΙΔΟΣ	ΘΕΣΗ	ΔΙΑΣΤΑΣΗ	ΤΙΜΗ
1ο ΣΑΛΟΝΙ		29x21 cm	1.500 €
2ο ΣΑΛΟΝΙ		29x21 cm	1.400 €
3ο ΣΑΛΟΝΙ		29x21 cm	1.300 €
Γ' ΕΞΩΦΥΛΛΟΥ		14,5x21 cm	800 €
ΟΠΙΣΘΟΦΥΛΛΟ		14,5x21 cm	1.700 €

2

Προβολή σε τελαρωμένο μουσαμά
στον διάδρομο από την αίθουσα 15
προς την αίθουσα 13 και αντίστροφα

Μια προβολή που θα περάσουν όλοι από μπροστά της

ΣΥΝΟΛΟ ΤΕΛΑΡΩΝ: 6

ΔΙΑΣΤΑΣΕΙΣ: 200x250cm + 20cm bleed

ΚΟΣΤΟΣ: 400€ + ΦΠΑ

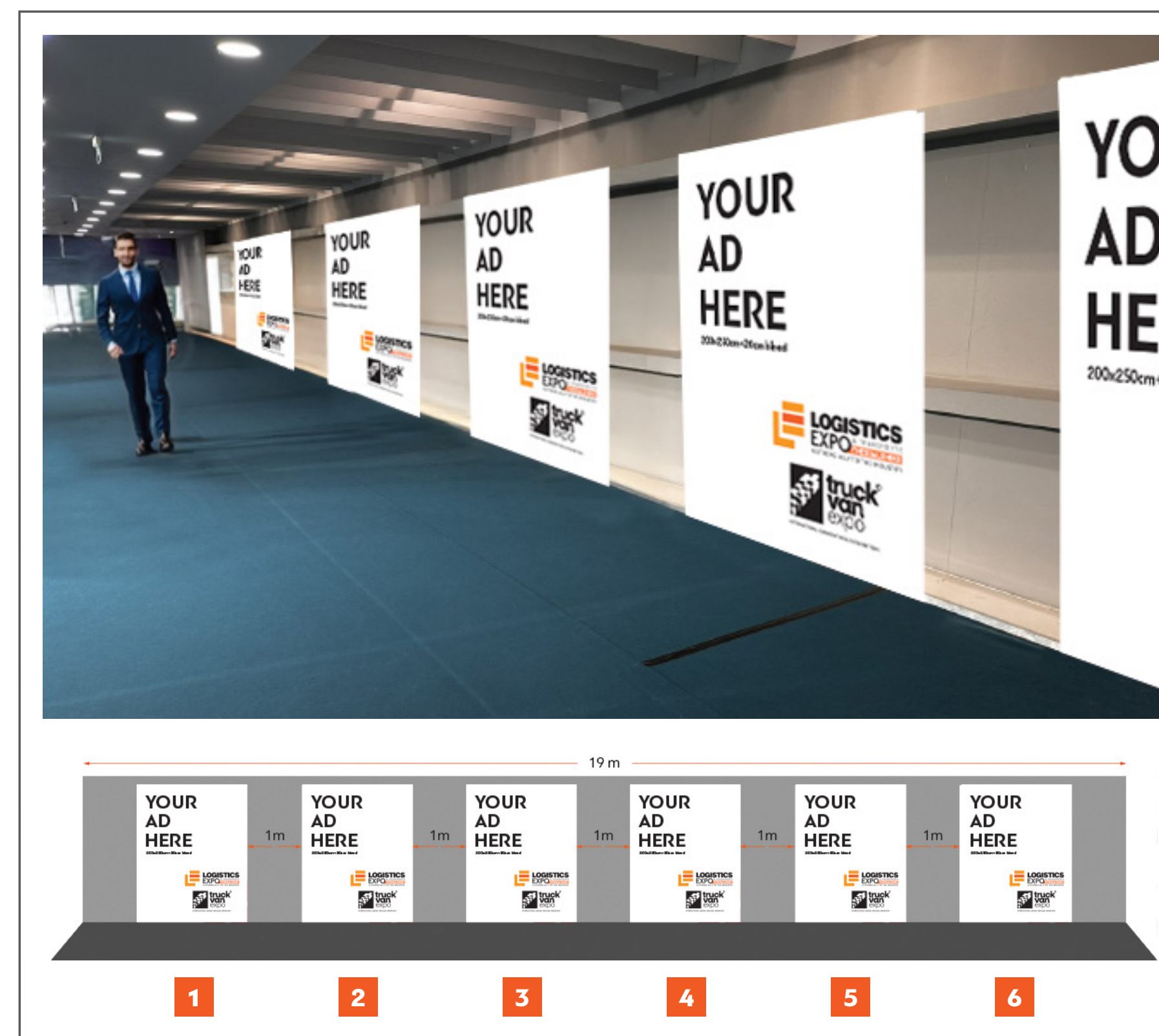
ΠΡΟΔΙΑΓΡΑΦΕΣ ΑΡΧΕΙΟΥ:

- σε φυσικό μέγεθος στα 150 dpi
- σε περίπτωση φωτογραφίας αρχείο .tif
- σε περίπτωση διανυσματικού αρχείου .eps ή .pdf
- με outline γραμματοσειρές (CMYK)

Deadline αποστολής μακέτας: 2 εβδομάδες πριν τη λειτουργία της έκθεσης.

Αποστολή: στο email sales.support@forumsa.gr

με θέμα όνομα έκθεσης + Νο τελάρου



3

Προβολή σε τελαρωμένο μουσαμά στην αίθουσα 15

Μια προβολή που θα περάσουν όλοι από μπροστά της

ΣΥΝΟΛΟ ΤΕΛΑΡΩΝ (δεξιά πλευρά αίθουσας): 19

ΣΥΝΟΛΟ ΤΕΛΑΡΩΝ (αριστερή πλευρά αίθουσας): 18

ΔΙΑΣΤΑΣΕΙΣ: 300x150cm + 20cm bleed

ΚΟΣΤΟΣ: 300€ + ΦΠΑ

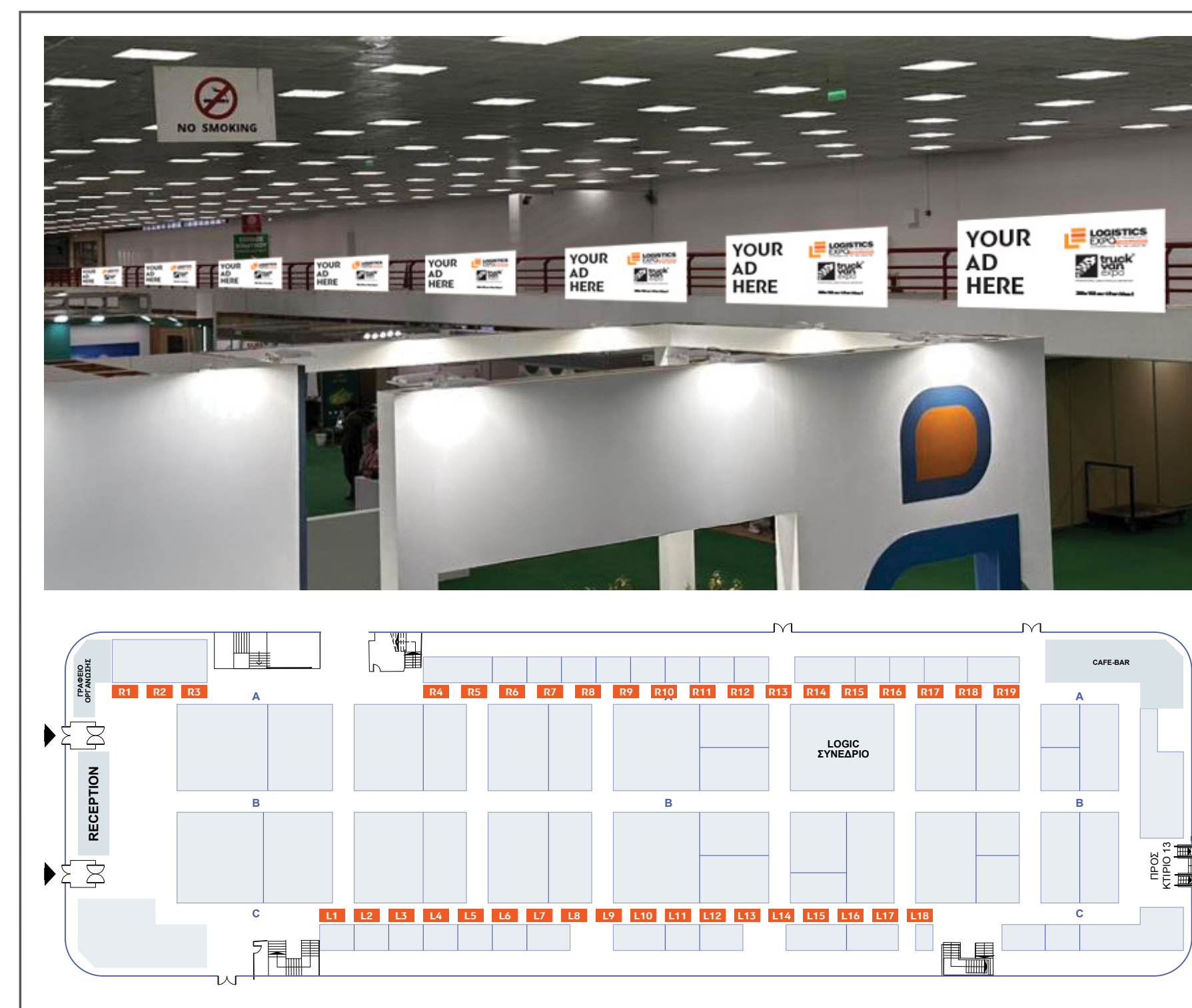
ΠΡΟΔΙΑΓΡΑΦΕΣ ΑΡΧΕΙΟΥ:

- σε φυσικό μέγεθος στα 150 dpi
- σε περίπτωση φωτογραφίας αρχείο .tif
- σε περίπτωση διανυσματικού αρχείου .eps ή .pdf
- με outline γραμματοσειρές (cmjnk)

Deadline αποστολής μακέτας: 2 εβδομάδες πριν τη λειτουργία της έκθεσης.

Αποστολή στο email sales.support@forumsa.gr

με θέμα όνομα έκθεσης + Νο τελάρου





6

Προβολή μέσω διαφημιστικού φυλλαδίου

ΕΝΘΕΤΟ

Μπορείτε να τοποθετήσετε φυλλάδιο (ένθετο) μέσα σε non-woven τσάντα μαζί με τον κατάλογο έκθετων η οποία διανέμεται σε όλους τους επισκέπτες της έκθεσης.

ΚΟΣΤΟΣ: 1.500€ + ΦΠΑ

ΤΕΜΑΧΙΑ: 5.000

ΠΡΟΔΙΑΓΡΑΦΕΣ: Διαστάσεις έως 22x29 cm | Βάρος έως 50 gr

Χρόνος παράδοσης: 4 ημέρες πριν τη λειτουργία της έκθεσης

Deadline παραγγελίας: 1 εβδομάδα πριν τη λειτουργία της έκθεσης

Μέγιστος αριθμός φυλλαδιών που τοποθετούνται στην τσάντα: **15 τεμάχια** (1 τμχ / πελάτη)

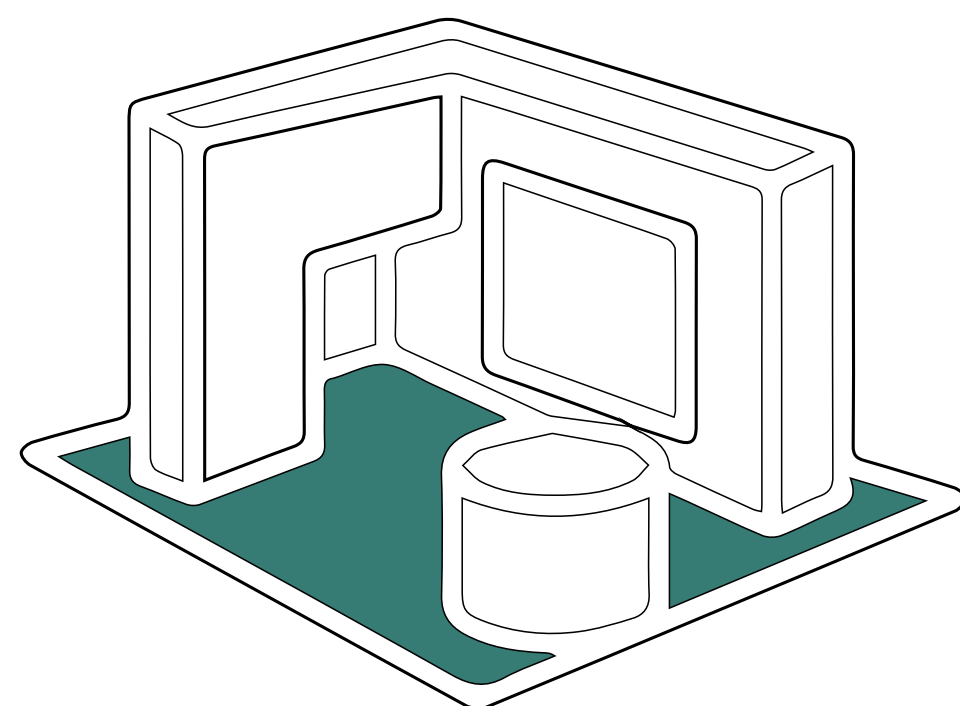
Για παραγγελίες, επικοινωνήστε με το εμπορικό μας τμήμα στη διεύθυνση sales.support@forumsa.gr



Χορηγικά πακέτα

Προσφέρονται χορηγικά πακέτα κατόπιν συνεννοήσεως με το τμήμα πωλήσεων.

Email επικοινωνίας: sales@forumsa.gr



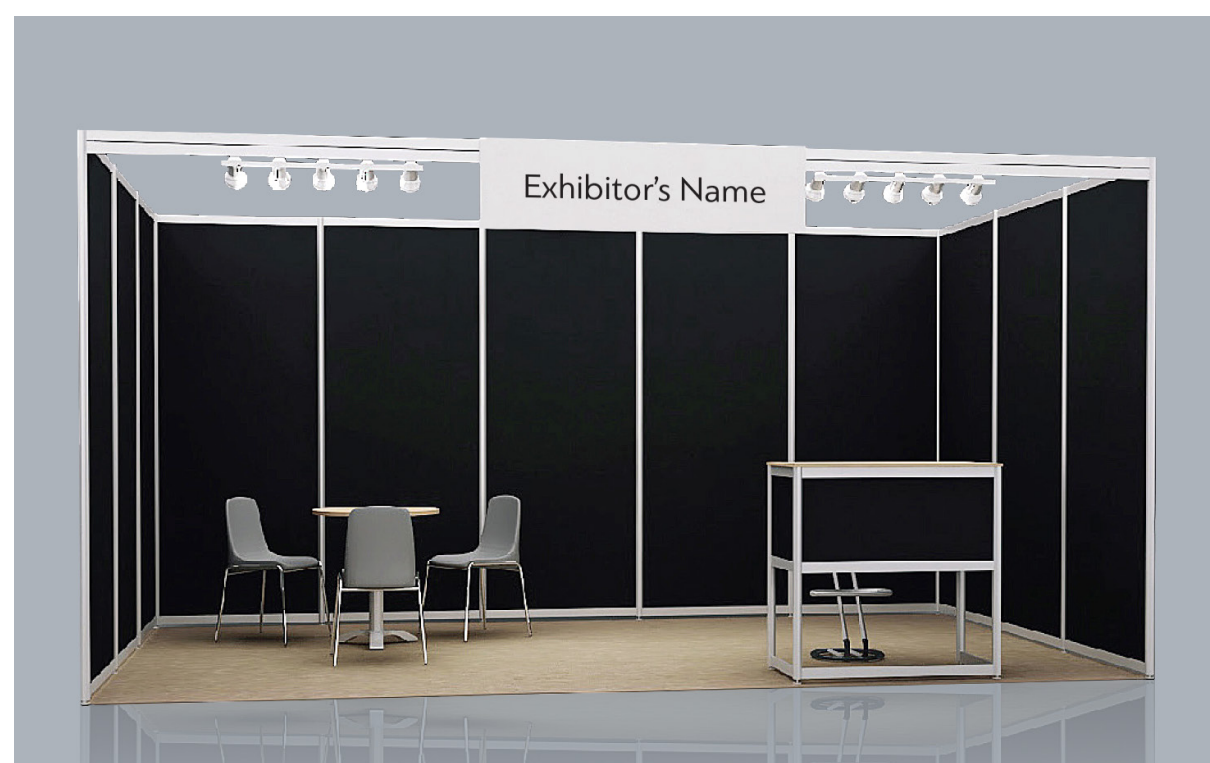
ΕΤΟΙΜΟΠΑΡΑΔΟΤΑ ΠΕΡΙΠΤΕΡΑ

BASIC MINIBOOTH | BASIC PLUS | EXECUTIVE

Για τους εκθέτες που επιθυμούν να έχουν αναβαθμισμένη παρουσία με το ελάχιστο δυνατό κόστος, προσφέρονται ετοιμοπαράδοτα περίπτερα υψηλής αισθητικής και λειτουργικότητας τύπου:

- **Basic Minibooth**
- **Basic plus**
- **Executive**

45€/τ.μ.



BASIC MINIBOOTH

ΚΟΣΤΟΣ & ΠΡΟΔΙΑΓΡΑΦΕΣ

ΚΟΣΤΟΣ: Δομή του πακέτου όπως περιγράφεται ανέρχεται στα 45€ / τ.μ. + ΦΠΑ

ΠΡΟΔΙΑΓΡΑΦΕΣ

Δάπεδο: Μοκέτα Alma μπεζ χρώματος

Δομή: Σύστημα αλουμινίου Octanorm (H: 2.50m)

Πάνελ: Δερματίνη μαύρου χρώματος

Επιγραφή: Μελαμίνη οξυάς 1.20 x 0.35m με την επωνυμία του εκθέτη σε αυτοκόλλητο βινύλιο

Εξοπλισμός:

- Infodesk μαύρο - 1 τμχ
- Σκαμπό μαύρο - 1 τμχ
- Τραπέζι οξυάς - 1 τμχ
- Καθίσματα γκρι - 3 τμχ

Ηλεκτρολογικά:

- Πρίζα 500W 2 θέσεων - 1 τμχ
- Λαμπτήρες Led 5άδα σε ράγα - 2 τμχ

Deadline για παραγγελία δομής: έως και 1 μήνα πριν τη λειτουργία της έκθεσης.



Φόρμα παραγγελίας δομής Basic Minibooth

Παρακαλώ, εφόσον επιθυμείτε δομή **Basic Minibooth** να αποστείλετε συμπληρωμένη τη φόρμα παραγγελίας με υπογραφή και σφραγίδα, στο email sales.support@forumsa.gr

<small> HOIREICA foodexpo oenotelia xenia artoza Global Pack FOODTECH LOGISTICS EXPO ATHENS COFFEE FESTIVAL BEER SMACKO COFFEE ΨΗΤΟ DAIRY MEATPLACE Supply Chain & Logistics PACK INSIGHTS FORUM TOTAL SOLUTIONS Κατασκευές περιβόλιων Υπερσπίτες Εκδηλώσεις Εκτυπώσεις </small>				
ΦΟΡΜΑ ΠΑΡΑΓΓΕΛΙΑΣ ΚΑΤΑΣΚΕΥΗΣ BASIC MINIBOOTH				
ΕΚΘΕΣΗ	HALL	No		
ΕΠΩΝΥΜΙΑ ΕΤΑΙΡΙΑΣ				
ΥΠΕΥΘΥΝΟΣ ΠΑΡΑΓΓΕΛΙΑΣ				
ΤΗΛ.	ΚΙΝ.			
EMAIL				
ΤΙΜΗ Τ.Μ.	Τ.Μ. ΠΕΡΙΠΤΕΡΟΥ	ΑΞΙΑ	ΦΠΑ (24%)	ΣΥΝΟΛΙΚΗ ΑΞΙΑ
45€				
ΑΠΟΔΟΧΗ ΠΡΟΣΦΟΡΑΣ Ο Δηλών (υπογραφή & σφραγίδα)				

<small> O M I N D A company of FORUM AE Members of NürnbergMesse Group Λ. Βασιλαγμένης 328 • 173 42 Αγ. Δημήτριος 210 5242100 www.logisticsexpo.gr ΑΦΜ 998908635 </small>				

Πατήστε [ΕΔΩ](#) για να κατεβάσετε τη φόρμα

65€/τ.μ.



BASIC PLUS

ΚΟΣΤΟΣ & ΠΡΟΔΙΑΓΡΑΦΕΣ

ΚΟΣΤΟΣ: Δομή του πακέτου όπως περιγράφεται ανέρχεται στα 65€ / τ.μ. + ΦΠΑ

ΠΡΟΔΙΑΓΡΑΦΕΣ

Δάπεδο: Μοκέτα Alma μαύρου χρώματος

Δομή: Σύστημα αλουμινίου Octanorm Maxima (H: 2.50m)

Πάνελ: Δερματίνη λευκού & μαύρου χρώματος

Οροφή: Πλαίσιο αλουμινίου 1.00 x 1.00m με πλήρωση λευκού panel

Επιγραφή: Μελαμίνη λευκή 1.50 x 0.30m με την επωνυμία του εκθέτη σε αυτοκόλλητο βινύλιο

Graphics: Ψηφιακή εκτύπωση σε τελαρωμένο μουσαμά 2.05 x 1.00m - 1 τμχ

Εξοπλισμός:

- Infodesk μαύρο - 2 τμχ
- Σκαμπό μαύρο - 2 τμχ
- Τραπέζι γυάλινο - 1 τμχ
- Καρέκλες μαύρες - 4 τμχ

Ηλεκτρολογικά:

Πρίζα 500W 2 θέσεων - 2 τμχ
Προβολείς Led 50w - 6 τμχ

Deadline για παραγγελία δομής: έως και 1 μήνα πριν τη λειτουργία της έκθεσης.



Φόρμα παραγγελίας δομής Basic Plus

Παρακαλώ, εφόσον επιθυμείτε δομή **Basic Plus** να αποστείλετε συμπληρωμένη τη φόρμα παραγγελίας με υπογραφή και σφραγίδα, στο email sales.support@forumsa.gr

<small> HOIREICA foodexpo oenotelia xenia artoza Global Pack FOODTECH LOGISTICS EXPO ATHENS EMPRE FESTIVAL </small>				
<small> ASZ SNACKS COFFEE ΨΗΤΟ DAIRY MEATPLACE Supply Chain & Logistics PACK INSIGHTS FORUM TOTAL SOLUTIONS </small>				
ΦΟΡΜΑ ΠΑΡΑΓΓΕΛΙΑΣ ΚΑΤΑΣΚΕΥΗΣ BASIC PLUS				
ΕΚΘΕΣΗ	HALL	No		
ΕΠΩΝΥΜΙΑ ΕΤΑΙΡΙΑΣ				
ΥΠΕΥΘΥΝΟΣ ΠΑΡΑΓΓΕΛΙΑΣ				
ΤΗΛ.	ΚΙΝ.			
EMAIL				
ΤΙΜΗ Τ.Μ.	Τ.Μ. ΠΕΡΙΠΤΕΡΟΥ	ΑΞΙΑ	ΦΠΑ (24%)	ΣΥΝΟΛΙΚΗ ΑΞΙΑ
65€				
ΑΠΟΔΟΧΗ ΠΡΟΣΦΟΡΑΣ Ο Δηλών (υπογραφή & σφραγίδα)				

<small> O M I N D A company of FORUM AE Members of NürnbergMesse Group Α. Βουλγαρίνης 328 • 173 42 Αγ. Δημήτριος 210 5242100 www.logisticsexpo.gr ΑΦΜ 998908635 </small>				

Πατήστε [ΕΔΩ](#) για να κατεβάσετε τη φόρμα

75€/τ.μ.



EXECUTIVE

ΚΟΣΤΟΣ & ΠΡΟΔΙΑΓΡΑΦΕΣ

ΚΟΣΤΟΣ: Δομή του πακέτου όπως περιγράφεται ανέρχεται στα 75€ / τ.μ. + ΦΠΑ

ΠΡΟΔΙΑΓΡΑΦΕΣ

Δάπεδο: Μοκέτα Alma γκρι χρώματος

Δομή: Σύστημα αλουμινίου Octanorm Maxima (H: 2.50m)

Πάνελ: Δερματίνη λευκού χρώματος

Αποθήκη: 1x1 με ανοιγόμενη πόρτα

Επιγραφή: Λευκό ρnc 0.90 x 0.35m με ψηφιακή εκτύπωση με την επωνυμία του εκθέτη σε αυτοκόλλητο βινύλιο

Διαφανοσκόπιο: Γαλακτερό plexi glass / εσωτ. φωτισμός διαστάσεων 2.00 x 3.00m

Graphics: Ψηφιακή εκτύπωση 1.00 x 2.50m - 1 τμχ

Εξοπλισμός:

- Infodesk λευκό (λάκα) 0.70 x 0.55 x 1.00m - 1 τμχ
- Σκαμπό μαύρο - 1 τμχ
- Τραπέζι γυάλινο - 1 τμχ
- Καρέκλες μαύρες - 4 τμχ

Ηλεκτρολογικά:

Πρίζα 500W 2 θέσεων - 2 τμχ
Προβολείς Led 100w - 6 τμχ

Deadline για παραγγελία δομής: έως και 1 μήνα πριν τη λειτουργία της έκθεσης.



Φόρμα παραγγελίας δομής Executive

Παρακαλώ, εφόσον επιθυμείτε δομή **Executive** να αποστείλετε συμπληρωμένη τη φόρμα παραγγελίας με υπογραφή και σφραγίδα, στο email sales.support@forumsa.gr

<small> HOIREICA foodexpo oenotelia xenia artoza Global Pack FOODTECH LOGISTICS EXPO ATHENS EMPRE FESTIVAL </small>				
<small> ASZ SNACKS COFFEE ΨΗΤΟ DAIRY MEATPLACE Supply Chain & Logistics PACK INSIGHTS FORUM TOTAL SOLUTIONS </small>				
ΦΟΡΜΑ ΠΑΡΑΓΓΕΛΙΑΣ ΚΑΤΑΣΚΕΥΗΣ EXECUTIVE				
ΕΚΘΕΣΗ	HALL	No		
ΕΠΩΝΥΜΙΑ ΕΤΑΙΡΙΑΣ				
ΥΠΕΥΘΥΝΟΣ ΠΑΡΑΓΓΕΛΙΑΣ				
ΤΗΛ.	ΚΙΝ.			
EMAIL				
ΤΙΜΗ Τ.Μ.	Τ.Μ. ΠΕΡΙΠΤΕΡΟΥ	ΑΞΙΑ	ΦΠΑ (24%)	ΣΥΝΟΛΙΚΗ ΑΞΙΑ
75€				
ΑΠΟΔΟΧΗ ΠΡΟΣΦΟΡΑΣ Ο Δηλών (υπογραφή & σφραγίδα)				

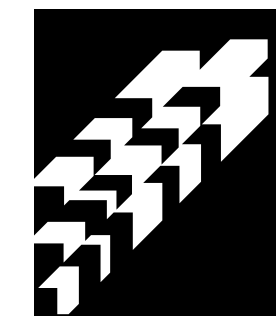
<small> O M I N D A company of FORUM AE Members of NürnbergMesse Group Α. Βουλγαρίνης 328 • 173 42 Αγ. Δημήτριος 210 5242100 www.logisticsexpo.gr ΑΦΜ 998908635 </small>				

Πατήστε [ΕΔΩ](#) για να κατεβάσετε τη φόρμα



LOGISTICS
EXPO & TRANSPORTS
ΘΕΣΣΑΛΟΝΙΚΗ
Ο ΙΣΧΥΡΟΣ ΣΥΜΜΑΧΟΣ ΤΟΥ ΚΛΑΔΟΥ

ΜΑΖΙ ΚΑΙ Η ΕΚΘΕΣΗ



truck
van
expo



ΕΚΘΕΣΙΑΚΟ ΚΕΝΤΡΟ
ΘΕΣΣΑΛΟΝΙΚΗΣ

O.MIND
CREATIVES

A company of FORUM AE
Members of NürnbergMesse Group

forum S.A. NÜRNBERG
MESSE

Λ. Βουλιαγμένης 328 | 173 42 Άγιος Δημήτριος | T 210 5242100 | www.logisticsexpo.gr | ΑΦΜ 998908635



www.logisticsexpo.gr

